



ALEJA
PLATANOWA

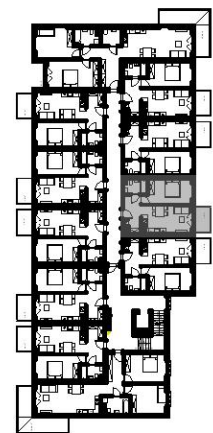
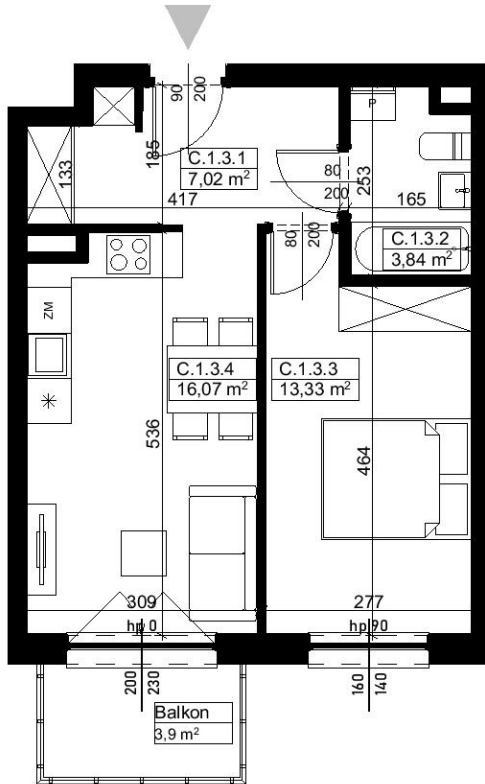
WROCŁAW, UL. MALCZYCKA

NR MIESZKANIA **ap-c-1-103**

NR BUDYNKU C

POZIOM 1

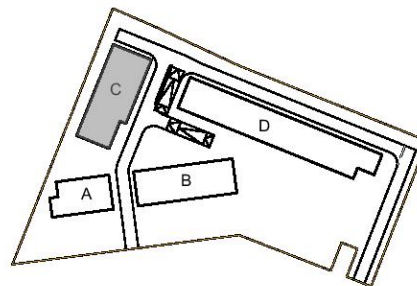
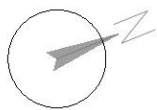
LICZBA POKOI 2



ZESTAWIENIE POWIERZCHNI

C.1.3.1	PRZEDPOKÓJ	7,02
C.1.3.2	ŁAZIENKA	3,84
C.1.3.3	POKÓJ	13,33
C.1.3.4	POKÓJ+ANEKS	16,07
		40,26 m

POW. BALKONU: **3,9 m²**



INWESTOR



TEL: 691 901 070

EMAIL: BIURO@ALEJA-PLATANOWA.PL
53-662 WROCŁAW, UL. ŚRODKOWA 3

UWAGA:

- WYMIARY POMIESZCZEŃ PRZYBORÓW SANITARNYCH, ROZMIESZCZENIE PUNKTÓW INSTALACYJNYCH ITP. PODANO ZGODNIE Z PROJEKTEM BUDOWLANYM. MOGĄ WYSTĄPIĆ NIEWIELKIE RÓŻNICE WYMIARÓW I USYTUOWANIA ELEMENTÓW POWSTAŁE W TRAKCIE REALIZACJI PRAC BUDOWLANYCH. PODANE WYMIARY SĄ WYMIARAMI W ŚWIETLE PIONOWYCH PRZEGRÓD (ŚCIAN) W STANIE SUROWYM.
- POWIERZCHNIA UŻYTKOWA LOKALU JEST OKREŚLONA NA PODSTAWIE ROZPORZĄDZENIA MINISTRA TRANSPORTU, BUDOWNICTWA I GOSPODARKI MORSKIEJ Z DN. 25.04.2012R. W SPRAWIE SZCZEGÓŁOWEGO ZAKRESU I FORMY PROJEKTU BUDOWLANEGO (DZ. U. Z. 2012R. POZ. 462 ZE ZM.). ZGODNIE Z ZASADAMI ZAWARTYMI W POLSKIEJ NORMIE PN-ISO 9836: 1997, T.J.: POWIERZCHNIA UŻYTKOWA LOKALU JEST OBLICZANA W METRACH KWADRATOWYCH Z DOKŁADNOŚCIĄ DO DWÓCH MIEJSC PO PRZECINKU. DLA WYMIARÓW LOKALU W STANIE WYKOŃCZONYM, NA POZIOMIE PODŁOGI, NIE LICZĄC LISTEW PRZYPODŁOGOWYCH, PROGÓW ITP. DO POWIERZCHNI OTWORÓW NA DRZWI I OKNA ORAZ NISZE W ELEMENTACH ZAMYKAJĄCYCH.
- PRZEDSTAWIONA NA RZUCIE ARANŻACJA MA CHARAKTER PRZYKŁADOWY, SCHODY I UMEBLOWANIE NIE STANOWI WYPOSAŻENIA NABYWANEGO LOKALU.

JEDNOSTKA PROJEKTOWA

URGEOS SP. Z O. O.

52-339 WROCŁAW, UL. POŁABIAN 103