



ALEJA PLATANOWA

WROCŁAW, UL. MALCZYCKA

NR MIESZKANIA **ap-a-1-205**

NR BUDYNKU A

POZIOM 2

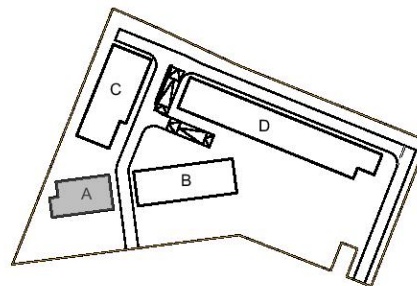
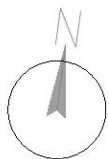
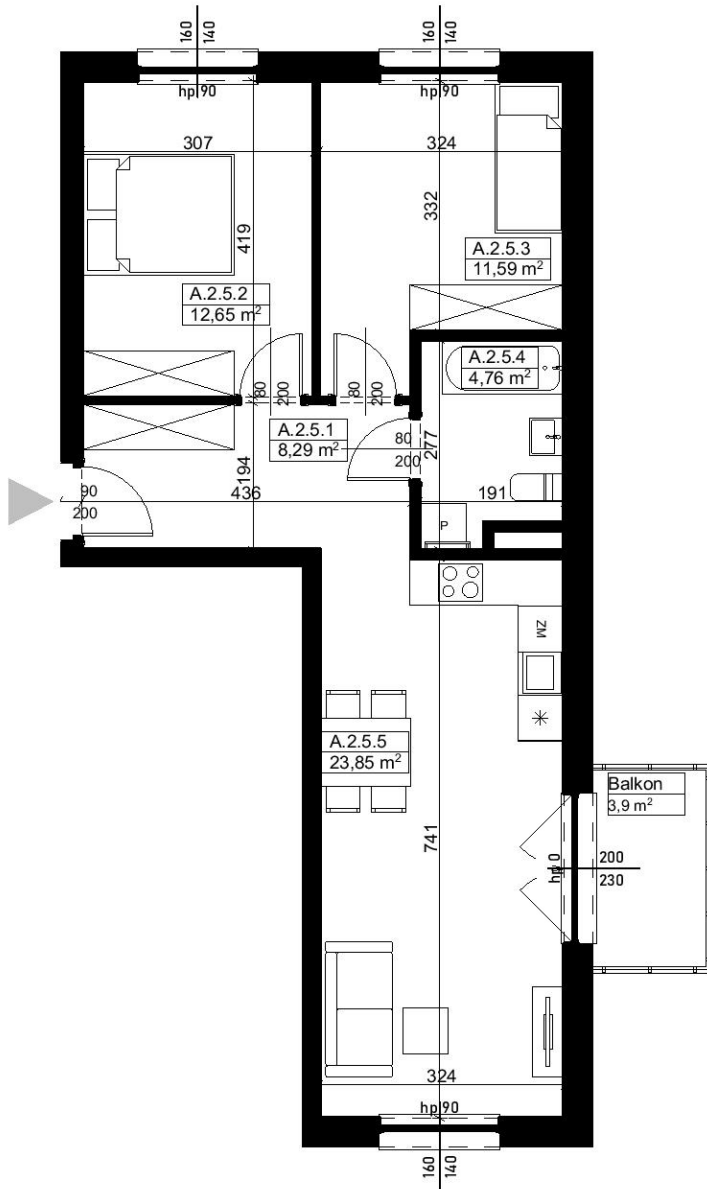
LICZBA POKOI 3



ZESTAWIENIE POWIERZCHNI

A.2.5.1	Przedpokój	8,29
A.2.5.2	Pokój	12,65
A.2.5.3	Pokój	11,59
A.2.5.4	ŁAZIENKA	4,76
A.2.5.5	POKÓJ+ANEKS	23,85
		61,14 m²

POW. BALKONU: **3,90 m²**



INWESTOR



TEL: 691 901 070

EMAIL: BIURO@ALEJA-PLATANOWA.PL
53-662 WROCŁAW, UL. ŚRODKOWA 3

UWAGA:

- WYMIARY POMIESZCZEŃ PRZYBORÓW SANITARNYCH, ROZMIESZCZENIE PUNKTÓW INSTALACYJNYCH ITP. PODANO ZGODNIE Z PROJEKTEM BUDOWLANYM. MOGĄ WYSTĄPIĆ NIEWIELKIE RÓŻNICE WYMIARÓW I USYTUOWANIA ELEMENTÓW POWSTAŁE W TRAKCIE REALIZACJI PRAC BUDOWLANYCH. PODANE WYMIARY SĄ WYMIARAMI W ŚWIETLE PIONOWYCH PRZEGRÓD (ŚCIAN) W STANIE SUROWYM.
- POWIERZCHNIA UŻYTKOWA LOKALU JEST OKREŚLONA NA PODSTAWIE ROZPORZĄDZENIA MINISTRA TRANSPORTU, BUDOWNICTWA I GOSPODARKI MORSKIEJ Z DN. 25.04.2012R. W SPRAWIE SZCZEGÓŁOWEGO ZAKRESU I FORMY PROJEKTU BUDOWLANEGO (DZ. U. Z. 2012R. POZ. 462 ZE ZM.). ZGODNIE Z ZASADAMI ZAWARTYMI W POLSKIEJ NORMIE PN-ISO 9836: 1997, T.J.: POWIERZCHNIA UŻYTKOWA LOKALU JEST OBLICZANA W METRACH KWADRATOWYCH Z DOKŁADNOŚCIĄ DO DWÓCH MIEJSC PO PRZECINKU. DLA WYMIARÓW LOKALU W STANIE WYKOŃCZONYM, NA POZIOMIE PODŁOGI, NIE LICZĄC LISTEW PRZYPODŁOGOWYCH, PROGÓW ITP. DO POWIERZCHNI OTWORÓW NA DRZWI I OKNA ORAZ NISZE W ELEMENTACH ZAMYKAJĄCYCH.
- PRZEDSTAWIONA NA RZUCIE ARANŻACJA MA CHARAKTER PRZYKŁADOWY, SCHODY I UMEBLOWANIE NIE STANOWI WYPOSAŻENIA NABYWANEGO LOKALU.

JEDNOSTKA PROJEKTOWA

URGEOS SP. Z O. O.

52-339 WROCŁAW, UL. POŁABIAN 103